

Fiche d'accompagnement pédagogique
Correspondance son/consonne

Utiliser le son [l] et sa graphie

➤ PLACE DE L'ÉPISODE DANS LA SÉRIE

Épisode 12 d'une série de 36 épisodes.

Épisode précédent : Découvrir le son [l] et sa graphie.

Épisode suivant : Découvrir le son [r] et sa graphie.

➤ PLACE DE L'APPRENTISSAGE DANS LES PROGRAMMES

L'apprentissage de la lecture prend appui sur la discrimination auditive et visuelle. Il s'agit pour l'élève de distinguer les phonèmes de la langue française et de les faire correspondre à leurs graphies. Cette vidéo peut donc être présentée en classe entière, ou par groupe, pour lancer la leçon de lecture, en attirant l'attention sur la discrimination auditive et la correspondance graphie/phonie, pour le premier épisode de chaque son. Le deuxième épisode permettra d'approfondir l'aspect combinatoire. Il peut également servir de support à la révision des phonèmes, notamment en cas de confusions des sons, au CP ou au CE1. La vidéo peut également servir lors d'un travail en ateliers par groupes de besoin, pour répondre aux spécificités de la classe. Ils permettront de travailler en amont avec les petits lecteurs, de proposer un travail accompagné pour d'autres élèves, ou en autonomie pour les bons lecteurs. Une synthèse collective émanant des travaux réalisés par groupe finalisera ce dispositif.

➤ POINTS DE BLOCAGE

- Difficulté à percevoir et localiser le son au sein d'un mot.
- Difficulté à combiner deux phonèmes.
- Difficulté à repérer la graphie de ce son, la lettre l.
- Difficulté à combiner ce son avec d'autres sons.

➤ OBJECTIFS VISÉS PAR LE FILM D'ANIMATION

La connaissance des phonèmes de la langue française permet à l'élève de se repérer dans la chaîne parlée. La capacité à faire coïncider ces phonèmes aux graphies correspondantes est la base de la lecture.

Il s'agit de permettre à l'élève :

- de localiser ce son dans les syllabes orales des mots présentés ;
- de comprendre la façon de transcrire le son [l] avec la lettre l ;
- de comprendre la façon d'utiliser ce son en le combinant avec d'autres sons.

➤ MOTS-CLÉS

Son, voyelle, consonne, lettre, syllabe, combiner.

➤ ÉLÉMENTS STRUCTURANTS

Les mots, *colis*, *locomotive*, *balançoire*, *laine* sont mis en évidence pour attirer l'attention auditive des élèves sur la façon de combiner le son [l] avec des voyelles.

PHASE DE DÉCOUVERTE

Séquençage et descriptif de l'animation	Analyse des étapes de l'animation	Propositions de pistes d'activités
<p>Sono est impatient, le colis de Noël de son oncle Jules doit être livré aujourd'hui.</p>	<p>Introduction phonologique avec emploi de mots, dans lesquels on entend le son [l] :</p> <ul style="list-style-type: none"> • le colis ; • Noël ; • l'oncle Jules. 	<p>Deviner le son présenté dans cette vidéo, avec pour indices les mots entendus. Le son recherché est commun aux trois mots.</p>
<p>Sono annonce que les colis de son oncle Jules sont toujours de délicates attentions. La dernière fois, c'était des caramels : un délice. Décibel répond : « Il y en a qui ont vraiment du bol. »</p>	<p>Repérage de la position du phonème. Sono énonce des mots, dans lesquels le son [l] se trouve en final :</p> <ul style="list-style-type: none"> • Jules ; • caramels ; • il ; • bol ; • décibel. 	<p>Frappés de syllabes : rechercher tous les mots avec le [l] en finale, entendus depuis le début (<i>oncle, Jules, Noël, il</i>). Chercher d'autres mots : <i>Paul, vol, colle, mal, bulle, pull, moule, poule...</i></p>
<p>Sono : « Mais où est mon colis? »</p>		

PHASE DE MANIPULATION

Séquençage et descriptif de l'animation	Analyse des étapes de l'animation	Propositions de pistes d'activités
<p>Vidéo fait apparaître la locomotive de Léon le lion, le livreur.</p>	<p>Discrimination auditive, repérage des sons [l] dans la phrase :</p> <ul style="list-style-type: none"> • la ; • locomotive ; • Léo ; • le ; • lion ; • le ; • livreur. 	<p>Rechercher le nombre de fois où on entend le son [l] dans la phrase (sept fois).</p> <p>Demander aux élèves de construire un groupe de mots avec le son [l], selon le modèle : « Voilà la locomotive de Léon, le lion. »</p> <p>Exemples :</p> <ul style="list-style-type: none"> • Voilà la luge de Lucie, la limace. • Voilà les lunettes de Lucien, le lapin. • Voilà la lampe de Laurent, le lama.
<p>Il ne livre que si on entend le son [l], dans le nom de l'objet à livrer. Le son [l] s'écrit avec la lettre l.</p>	<p>Correspondance graphie/phonie.</p>	<p>Activité de discrimination visuelle : rechercher dans des journaux et magazines des mots qui contiennent la lettre l avec des polices différentes.</p>



PHASE DE MANIPULATION

Séquençage et descriptif de l'animation	Analyse des étapes de l'animation	Propositions de pistes d'activités
Apparition du dessin représentant le colis. Le mot est écrit, visualisation de la deuxième syllabe en bleu : <i>li</i> .	Découpage syllabique : Co/lis	Trouver d'autres mots qui se terminent par <i>li</i> : <i>patchouli, poli, ramolli, ravioli, le Mali</i> .
Présentation du mot <i>locomotive</i> , mise en évidence de la syllabe <i>lo</i> .	Lo/co/mo/tive	Écrire ces mots : trouver d'autres mots qui commencent par <i>lo</i> : <i>loto, loterie, Lolita, local, lopin, lorrain</i> .
Décibel demande à Vidéo de faire quelque chose pour aider Léon, qui est visiblement en panne.		
Lulu, le colibri, apparaît.		

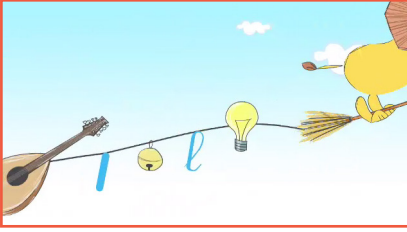
PHASE DE STRUCTURATION

Séquençage et descriptif de l'animation	Analyse des étapes de l'animation	Propositions de pistes d'activités
Le colibri revient avec une balançoire. Dessin de la balançoire. Graphie du mot <i>balançoire</i> . Visualisation en bleu de la 2 ^e syllabe dans laquelle on entend le son [l].	Découpage syllabique : Ba/lan/çoire	Fabriquer des syllabes, les dire, les écrire : <ul style="list-style-type: none"> • l-i...li ; • l-a...la ; • l-u...lu ; • l-o...lo ; • l-on...lon ; • l-an...lan.
Le colibri revient avec de la laine. Dessin de la pelote de <i>laine</i> . Graphie du mot <i>laine</i> . La totalité du mot <i>laine</i> est en bleu.	Cas d'un mot ayant une seule syllabe orale : <i>laine</i>	Fabriquer des mots à partir de ces syllabes : <i>lutin, lancer, pantalon, polochon, lapin</i> .
Le <i>ba</i> est isolé de la graphie du mot balançoire, Le <i>lai</i> est isolé de la graphie du mot <i>laine</i> .		Trouver d'autres mots formés d'une seule syllabe orale, contenant le son [l] : <ul style="list-style-type: none"> • poule ; • moule ; • lave ; • bol ; • lent ; • loup.

Séquençage et descriptif de l'animation	Analyse des étapes de l'animation	Propositions de pistes d'activités
Combinaison de deux syllabes écrites pour former un nouveau mot : <i>balai</i> .	Combinatoire : présentation phonétique et graphique de la combinaison de deux sons : <ul style="list-style-type: none"> • ba ; • lai ; • balai. 	Rechercher d'autres mots contenant la syllabe <i>lai</i> : <i>laitage, palais, lait, relais, laiterie</i> . Fabriquer des charades en s'appuyant sur le découpage syllabique des mots. <ul style="list-style-type: none"> • Mon premier est la 1^{re} syllabe du mot <i>colis</i>. • Mon deuxième est l'endroit où je dors. • Mon troisième est la 1^{re} syllabe du mot <i>bricole</i>. • Mon tout vole et a de jolies couleurs. Réponse : CO/LIT/BRI -> COLIBRI
Présentation de la guirlande des objets livrés, avec la graphie de la lettre <i>l</i> en cursive, majuscule et script.	Rappel des différentes graphies de la lettre <i>l</i> .	Rechercher les prénoms des élèves de la classe, dans lesquels se trouve la lettre <i>l</i> . Copier les prénoms sans oublier la majuscule.
Une ampoule pour le loup. Un grelot pour l'éléphant. Une mandoline pour le lapin. Une fleur pour le rossignol.	Association de mots pour former une phrase selon la consigne : on entend le son [l] dans le nom de l'objet et du destinataire.	Trouver d'autres phrases selon la même consigne : <ul style="list-style-type: none"> • un ballon pour le lièvre ; • un pull pour le lutin ; • une limace pour la poule.
Sono ouvre son colis.	Effet de redondance phonétique : il y trouve des berlingots, des caramels, des calissons, des boules de gomme, des réglisses.	Rechercher d'autres friandises qui pourraient se trouver dans le colis de Sono : des marrons glacés, des chocolats, des litchis, des pains au lait.
Décibel : « Vous allez vous régaler ! » Sono : « Nous allons nous régaler ! »		

PHASE DE RÉINVESTISSEMENT/PROLONGEMENT

1. À partir de la capture d'écran, dessiner des objets qui pourraient compléter la guirlande des objets à livrer. Proposer également des images à coller (avec ou sans le son [l]). Écrire les mots contenant le son [l].



2. **Arts plastiques** : découper dans des publicités les friandises du colis de Sono, les coller sur un support en forme de boîte, en variant les formes et les couleurs.

3. La fabrication de supports de travail, à partir de captures d'écran, permettra le réinvestissement dans des situations de transfert.

Dans le domaine écrit : compléter une image, entourer une graphie, écrire des mots, mettre en relation un mot et une image.
Dans le domaine des jeux, la capture d'écran permet d'adapter des images du film d'animation à la création de jeux :

- dominos, avec des syllabes en [l] ;
- jeux de cartes, par exemple : jeu des sept familles avec une syllabe par famille.